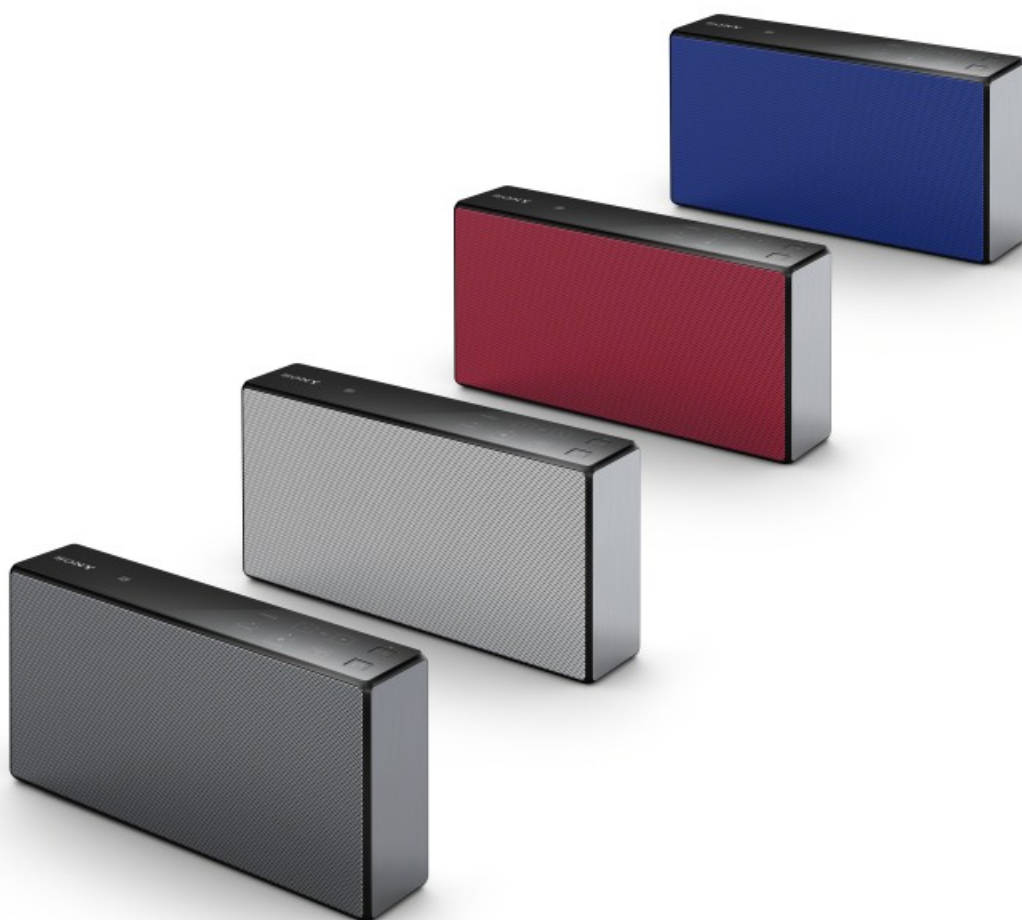


SONY



Mar 23, 2015 09:00 WET

Potencie a sua música: novas colunas portáteis sem fios da Sony

As novas colunas portáteis sem fios da Sony tornam mais simples que nunca a audição e partilha das suas músicas favoritas com uma fantástica qualidade de som. Com um design compacto, os três novos modelos de colunas sem fios (SRS-X11/SRS-X33/SRS-X55) combinam um som poderoso

com as funções **Bluetooth® / NFC™**, permitindo-lhe ligar instantaneamente o seu dispositivo inteligente às colunas e efetuar o streaming da sua música. Pode até utilizá-las como telefones de alta voz, possibilitando a receção de chamadas enquanto estiver a desfrutar das suas músicas favoritas.

A audição sem fios ficou ainda melhor graças à tecnologia da Sony, que lhe oferece uma impressionante qualidade de som através de Bluetooth®. Ambos os modelos de colunas sem fios, SRS-X33 e SRS-X55, integram a nova tecnologia de áudio LDAC™ da Sony que permite transmissões Bluetooth®[1] com até 3 vezes mais dados do que a tecnologia sem fios existente, oferecendo uma qualidade de som sem fios mais elevada, para otimizar a experiência auditiva sem fios para todas as suas músicas[2]. Graças às tecnologias S-Master™, DSEE™(Digital Sound Enhancement Engine) e ClearAudio+™ da Sony, as colunas SRS-X33 e SRS-X55 conseguem alcançar uma qualidade de som que dá vida às suas músicas favoritas, uma vez que a combinação destas tecnologias aperfeiçoa os graves, a nitidez e restabelece a qualidade do som para sons ricos e otimizados.

SRS-X11: Som³

Com um **design em forma de cubo** minúsculo de apenas 61 mm x 61 mm x 61 mm, a SRS-X11 é a coluna mais pequena da sua gama. Apesar da sua estrutura compacta, a SRS-X11 é incrivelmente poderosa, combinando uma potência de **10 W** com **dois radiadores passivos**, para que desfrute de graves ricos e profundos.

Deseja duplicar a quantidade de som? Utilize a **função Speaker Add** para **ligar duas unidades de colunas SRS-X11** e criar o dobro da potência de som no **Modo Duplo**, ou para dividir o sinal sonoro e desfrutar de um verdadeiro som estéreo no **Modo Estéreo**.

Com uma bateria recarregável integrada com uma autonomia de cerca de **12 horas**,[3] pode desfrutar da sua música sem fios durante todo o dia.

As colunas SRS-X11 estarão disponíveis a partir de abril de 2015 em **5 cores diferentes** (preto, branco, rosa, azul e vermelho), para se adaptarem perfeitamente ao seu estilo, serão fornecidas com uma **alça de silicone** para uma maior portabilidade.

SRS-X33: Ótima qualidade de som ainda mais compacta

Com apenas 185 x 60 x 59 mm, as colunas SRS-X33 são **20% mais pequenas** que as suas antecessoras, as SRS-X3, mas mantêm a mesma incrível qualidade de som. Ideais para desfrutar das suas músicas favoritas ao sol, a sua bateria interna recarregável com uma autonomia de **12 horas**[4] nunca irá desapontá-lo, para que possa desfrutar do sol durante todo o dia.

Com uma potência de saída total de 20 W, sistema de colunas de 2 canais e radiadores passivos duplos que oferecem uma reprodução de graves ainda mais profundos, pode aumentar o volume das suas músicas favoritas sem qualquer distorção.

As colunas SRS-X33 estarão disponíveis a partir de maio de 2015 em preto, branco, vermelho e azul.

SRS-X55 – A coluna para qualquer situação

A SRS-X55 atinge novos níveis de qualidade de som para uma coluna compacta e tem um design incrivelmente elegante. O seu sistema de 2.1 canais e os radiadores passivos duplos permitem oferecer uma incrível potência de saída de **30 W**, suficiente para dar uma festa de arramba.

Com a sua **bateria recarregável interna com uma autonomia de 10 horas**[\[5\]](#), pode ter a certeza de que terá o som poderoso de que necessita para cantarolar na sua cozinha ou simplesmente ouvir música com os seus amigos.

As colunas SRS-X55 estarão disponíveis a partir de maio de 2015 em preto, branco e vermelho.

– Fim –

Selected technical specifications

Model name	SRS-X55	SRS-X33	SRS-X11	
Section of Speaker	Speakers	Approx. 38 mm diameter x 2/ Subwoofer: Approx. 58 mm diameter x1	Approx. 34 mm diameter x 2	Approx. 45 mm diameter x 1
Frequency range	60-20,000Hz	60-16,000Hz	150-20,000Hz	
Section of Amplifier	Maximum Output Power	30W: Full range: 5W x 2/ Subwoofer: 20W x 1(AC Adaptor) 20W: Full range: 3W x 2/ Subwoofer: 14W x 1(Battery)	20W: Full range: 10W x 2	10W: Full range: 10W x 1

Section of Bluetooth	Communication System	BLUETOOTH Specification Version 3.0	BLUETOOTH Specification Version 3.0	BLUETOOTH Specification Version 3.0
Output	BLUETOOTH Specification Power Class 2	BLUETOOTH Specification Power Class 2	BLUETOOTH Specification Power Class 2	
Maximum communication range	Line of sight Approx. 10 m	Line of sight Approx. 10 m	Line of sight Approx. 10 m	
Radio frequency	2.4 GHz band (2.4000 GHz – 2.4835 GHz)	2.4 GHz band (2.4000 GHz – 2.4835 GHz)	2.4 GHz band (2.4000 GHz – 2.4835 GHz)	
Modulation	FHSS	FHSS	FHSS	
Compatible BLUETOOTH Profiles	A2DP, AVRCP, HFP, HSP	A2DP, AVRCP, HFP, HSP	A2DP, AVRCP, HFP, HSP	
Supported codec	SBC, AAC, LDAC	SBC, AAC, LDAC	SBC	
Transmission bandwidth	20 Hz – 20,000 Hz (with 44.1 kHz sampling)	20 Hz – 20,000 Hz (with 44.1 kHz sampling)	20 Hz – 20,000 Hz (with 44.1 kHz sampling)	
Connection	NFC	Yes	Yes	Yes
Inputs/Outputs	Audio-in/DC IN(15V)/USB terminal (only for charging smartphone)	Audio-in/Micro-USB terminal(for charging speaker itself)	Audio-in/Micro-USB terminal(for charging speaker itself)	

BT Speaker Add Function	No	No	Yes	
Sound	ClearAudio+	Yes	Yes	No
DSEE	DSEE	DSEE	No	
Microphone	type	Electret Condenser type	Electret Condenser type	Electret Condenser type
Directionality	Omni directional	Omni directional	Omni directional	
Section of Power General	Power	AC/Built-in Lithium-ion Battery	AC(USB)/Built-in Lithium-ion Battery	DC/Built-in Lithium-ion Battery
Battery Life(Bluetooth connection)	Approx. 10H	Approx. 12H	Approx. 12H	
Dimension(WHD)	Approx. 221mmx118mmx51mm	Approx. 185mmx60mmx59mm	Approx. 61mmx61mmx61mm	
Weight	Approx.1.2kg	Approx. 730g	Approx.215g	
Supplied Acc.	AC adapter (1)	Micro USB cable (1), USB AC adapter (1)	Micro USB cable (1), Strap (1)	

[1] Bluetooth A2DP, SBC (328 kbps, 44,1 kHz)

[2] É possível obter uma qualidade de áudio sem fios elevada, utilizando um dispositivo de áudio compatível com LDAC, tal como o Walkman® NW-ZX2. O Walkman® NWZ-A15 será compatível após uma atualização de firmware prevista para abril de 2015.

[3] Autonomia da bateria com a função Bluetooth® ligada. A autonomia da bateria pode variar consoante a utilização.

[4] Autonomia da bateria com a função Bluetooth® ligada. A autonomia da bateria pode variar consoante a utilização.

[5] Autonomia da bateria com a função Bluetooth® ligada. A autonomia da

bateria pode variar consoante a utilização.

Acerca de Sony:

Com a oferta de uma experiência de entretenimento integrado, através dos seus produtos de eletrónica, mobilidade, música, imagem e jogos, bem como através da Sony Entertainment Network, a [Sony](#) está numa posição única para se afirmar como uma das marcas de consumo líderes no mundo. A Sony é reconhecida pelos seus produtos multimédia nos mercados para consumidores e profissionais, tais como o televisor LCD BRAVIA™ de alta definição (HD), a câmara digital Cyber-shot™, a câmara de vídeo Handycam®, a câmara digital SLR "α" (Alpha), o Tablet Xperia™ e o leitor de MP3 Walkman®, bem como os seus computadores portáteis VAIO™ e o equipamento profissional de transmissão HD 3D. Para mais informações sobre a Sony em Portugal, visite www.sony.pt, Sony Europe visite www.sony-europe.com. Para mais informações sobre a Sony Corporation, visite www.sony.net "Sony", "WALKMAN", "VAIO", "Cyber-shot", "Handycam", "α", "BRAVIA" e "Xperia" são marcas registadas ou marcas comerciais da Sony Corporation. Todas as restantes marcas comerciais ou marcas registadas são propriedade dos respetivos detentores.

Contactos

SONY

Dulce Velez

Contacto de imprensa

Agencia de Comunicação Portugal

dvelez@statusevents.pro